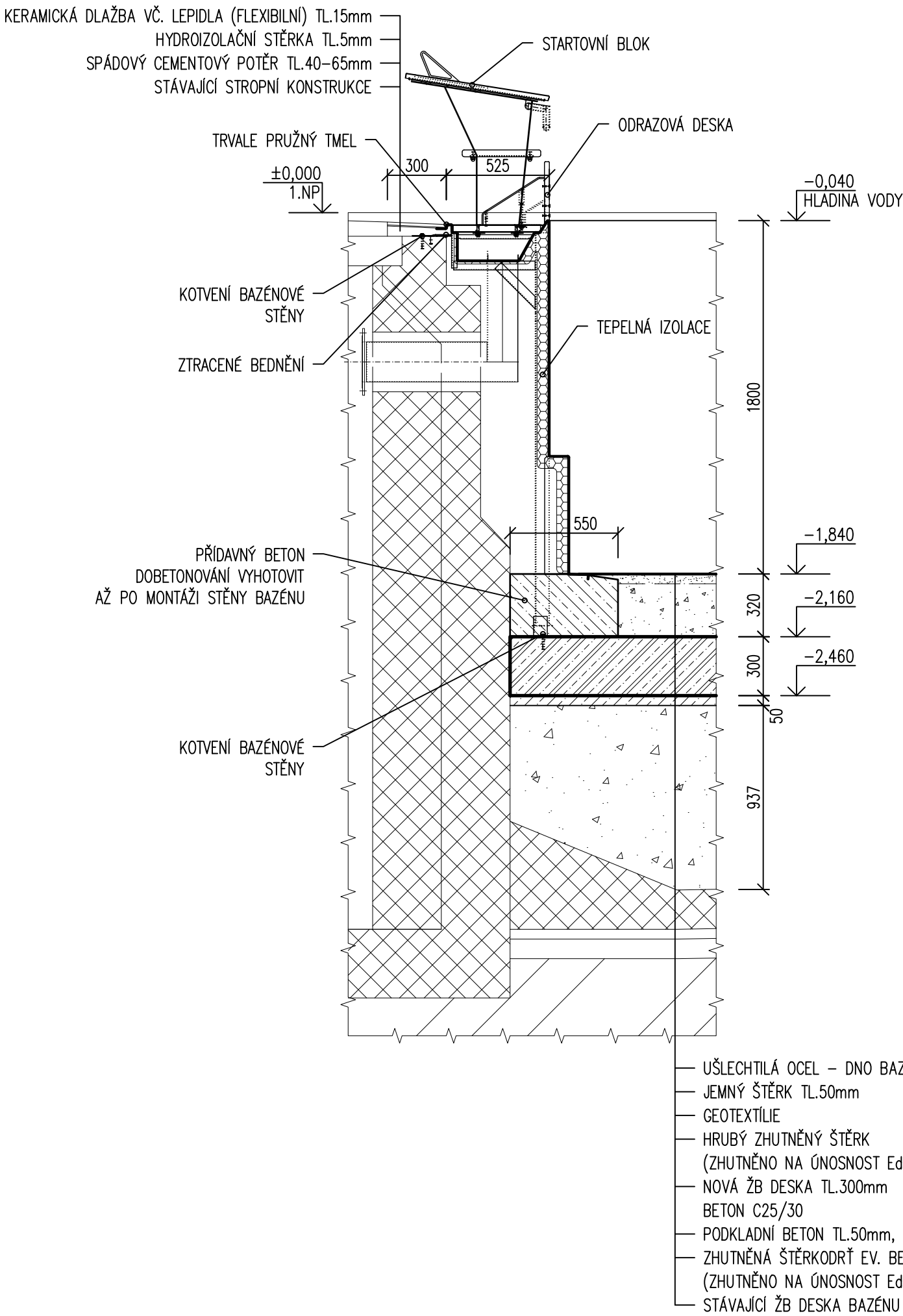
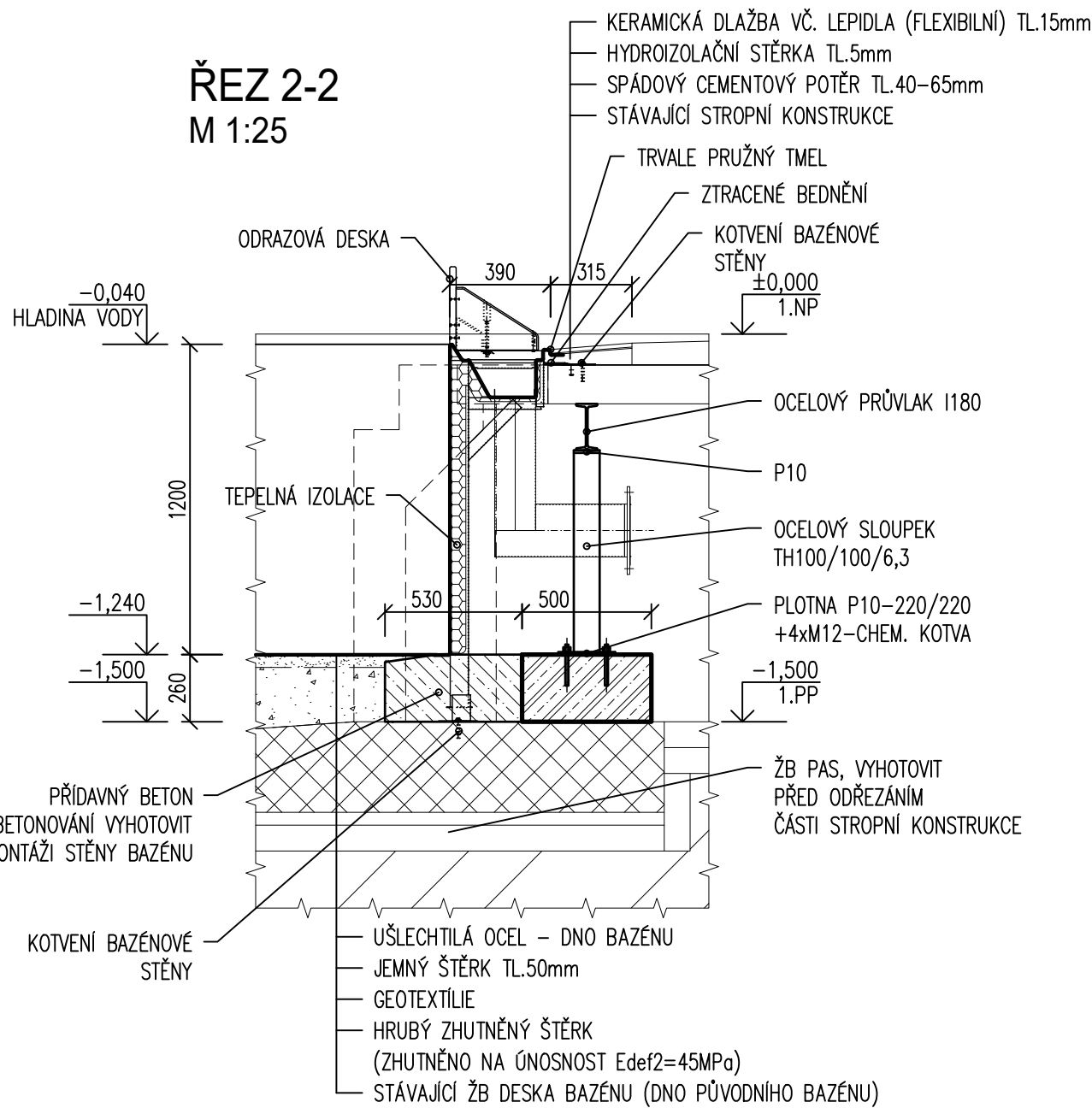


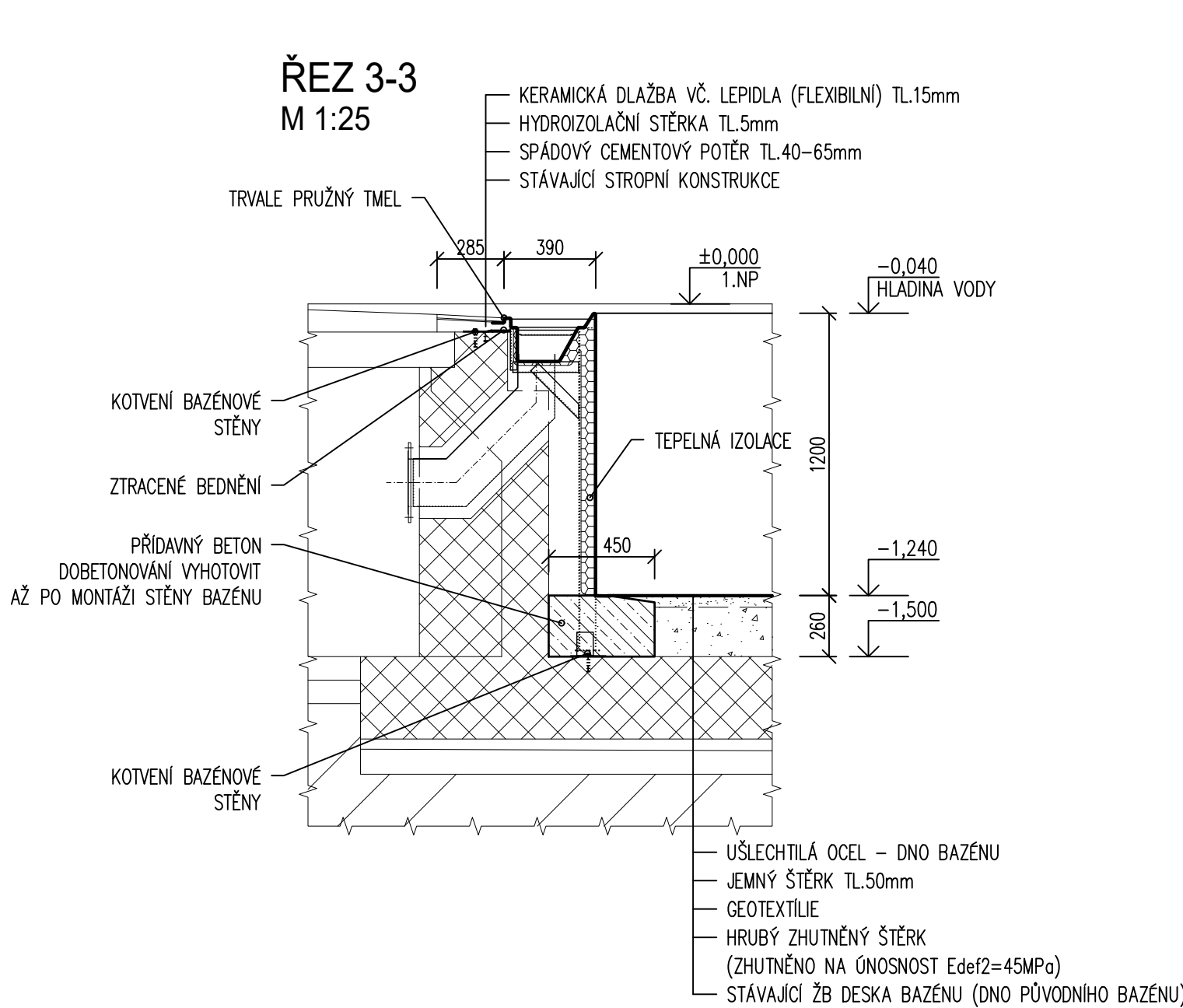
ŘEZ 1-1  
M 1:25



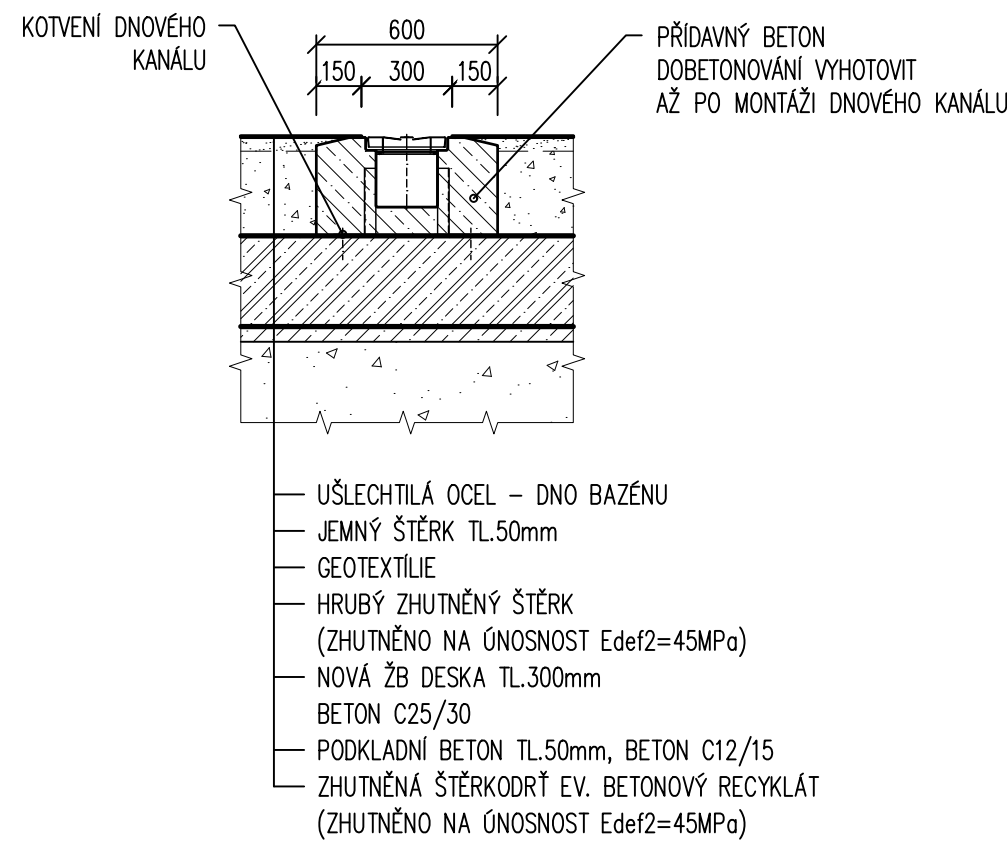
ŘEZ 2-2  
M 1:25



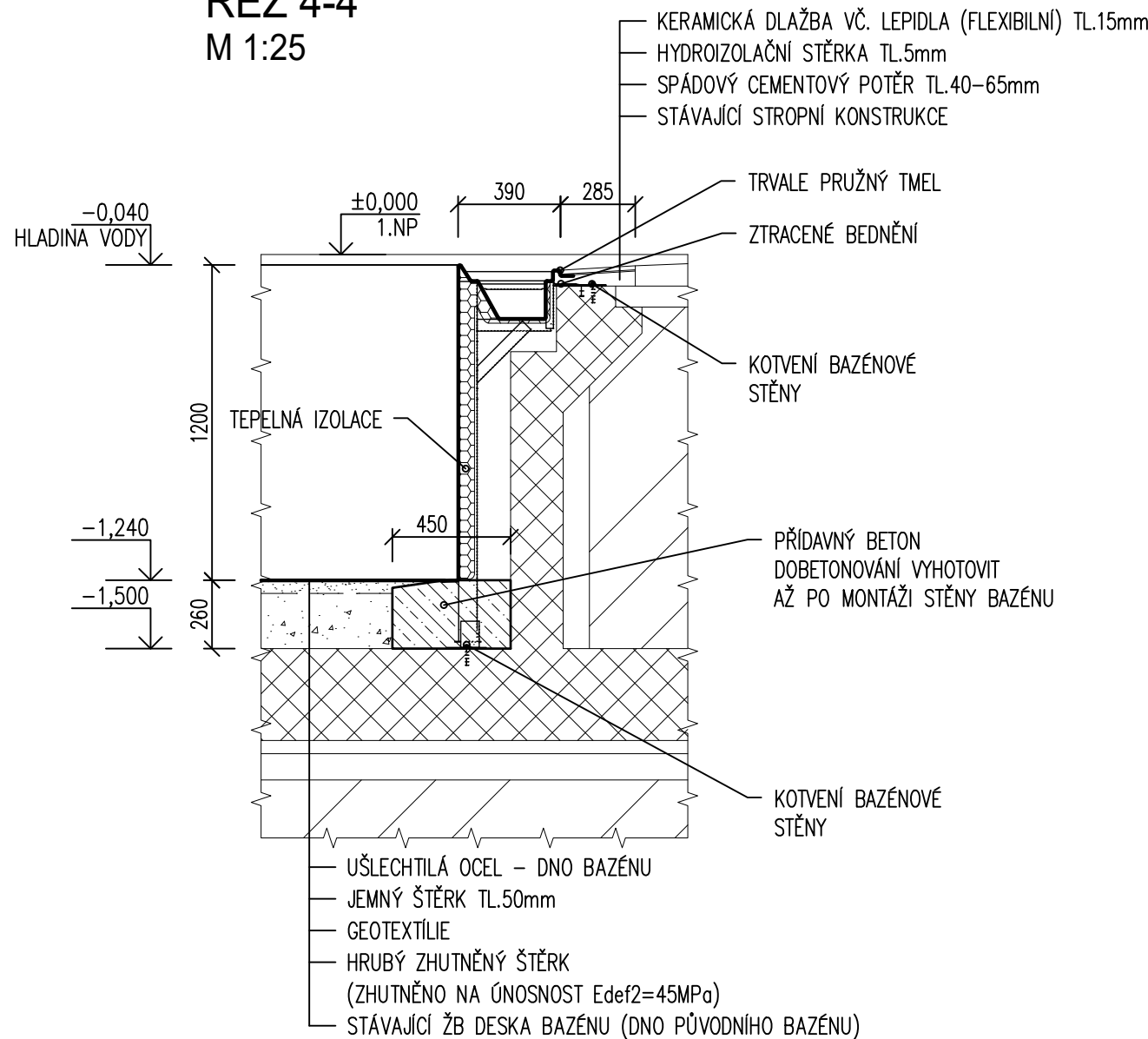
ŘEZ 3-3  
M 1:25



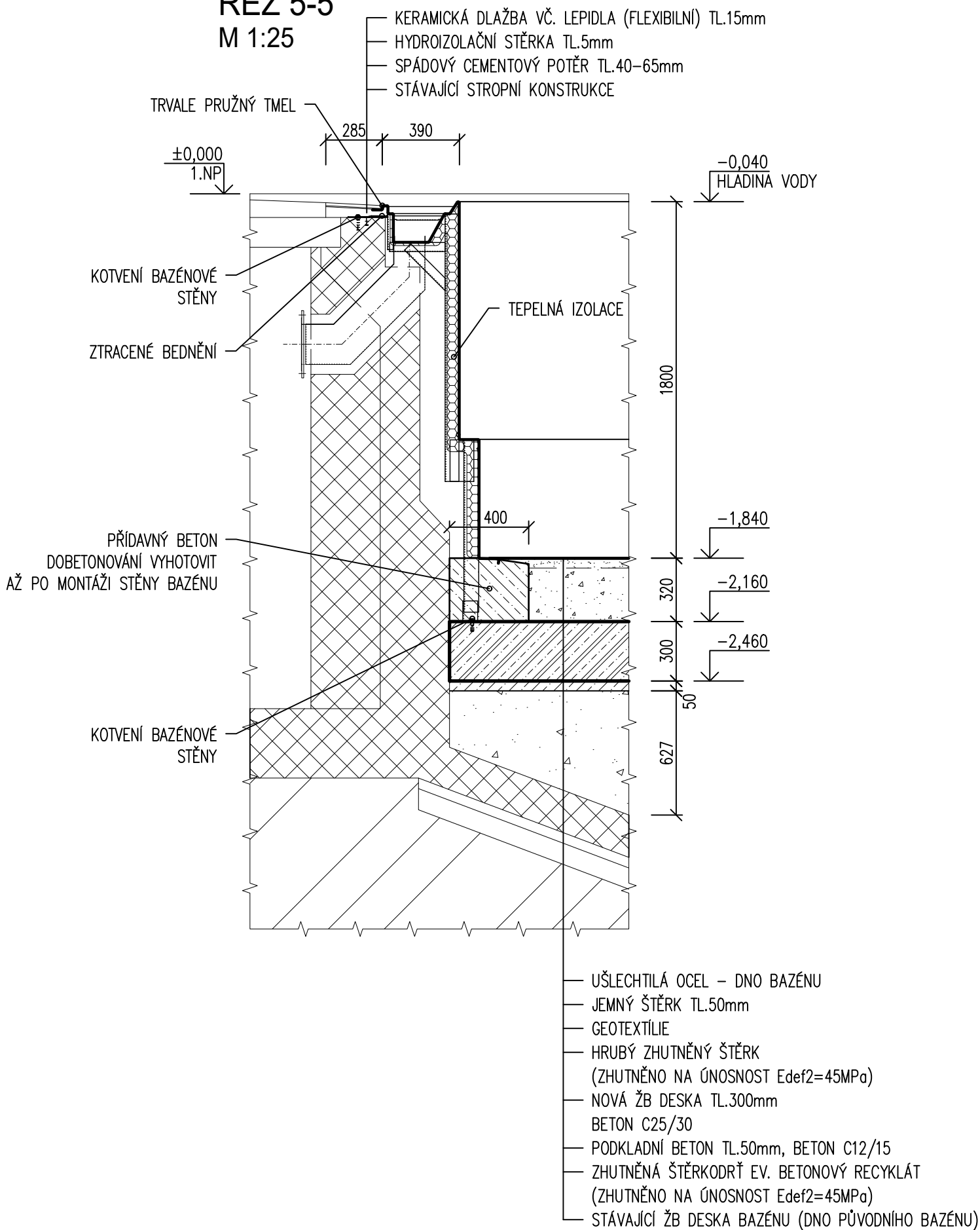
ŘEZ 7-7 - DNOVÝM KANÁLEM  
M 1:25



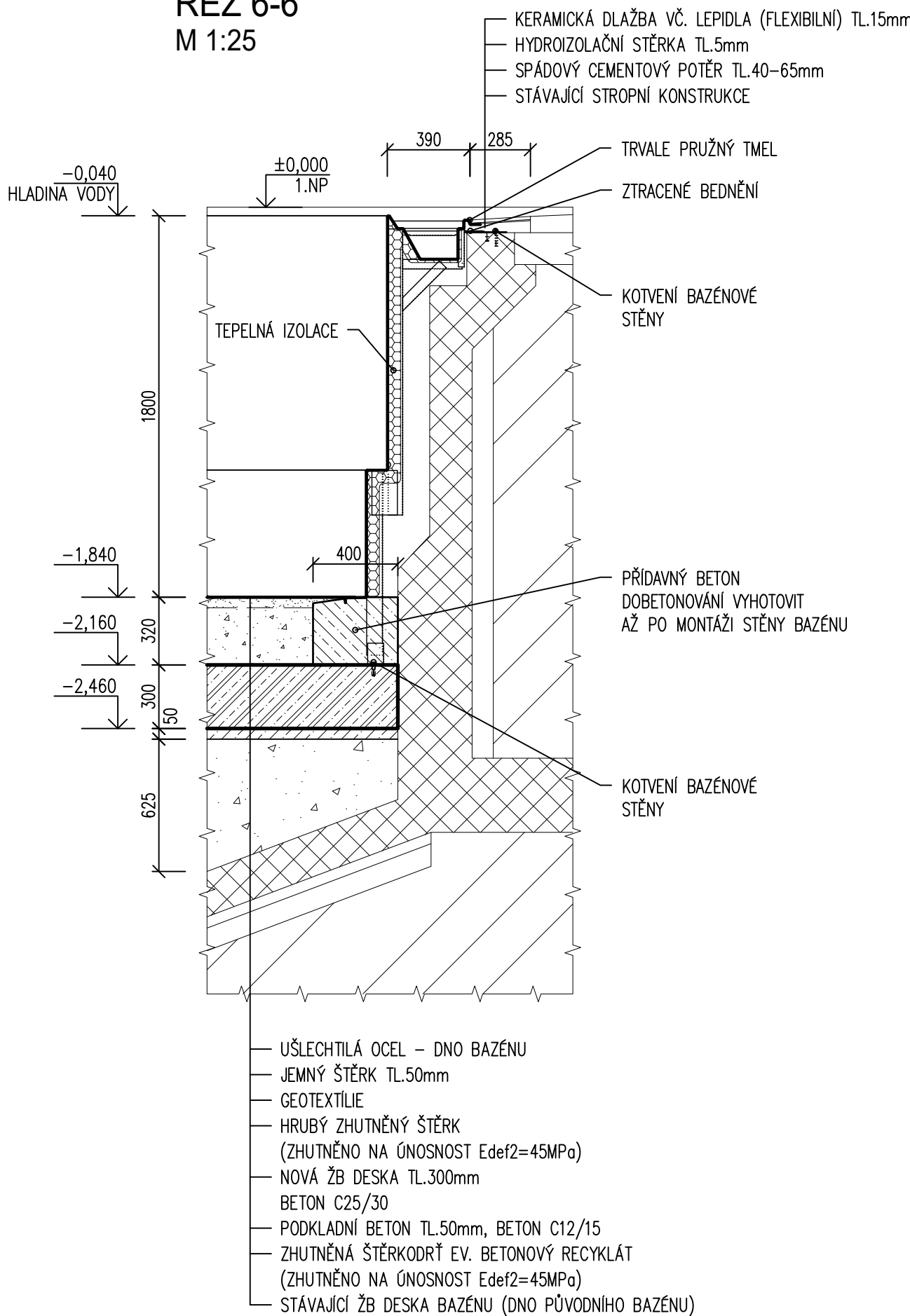
ŘEZ 4-4  
M 1:25



ŘEZ 5-5  
M 1:25



ŘEZ 6-6  
M 1:25



LEGENDA HMOT

- PŘÍDAVNÝ BETON – PROVĚST PO MONTÁŽI KONSTRUKCE BAZÉNU A BAZÉNOVÉ TECHNOLOGIE. BETON BUDE VYZTUŽEN POMOCÍ PŘEDEM PŘIPRAVENÉ VÝZTUŽE, VYČNÍVAJÍCÍ Z ŽB DESKY A PATEK (VIZ. KONSTRUKČNÍ ČÁST)
- NOVÉ ŽB ZÁKLADOVÉ PASY A DESKA (VIZ. KONSTRUKČNÍ ČÁST)
- NÁSPY Z NENAMRZAVÉHO MATERIÁLU (ZAHUTNĚNÝ ŠTĚRK, EVENT. BETONOVÝ RECYKLÁT – HUTNIT PO VRSTVÁCH MAX. 200mm NA Edef2=45MPa)
- STÁVAJÍCÍ ŽB BAZÉNOVÉ TĚLESO
- ZEMINA PŮVODNÍ

±0 ≅ PODLAHA V 1.NP

"DOKUMENTACE JE DUŠEVNÍM MAJETKEM FIRMY HUTNÍ PROJEKT Frydek-Místek a.s. A NESMÍ BÝT POUŽITA BEZ JEJÍHO VĚDOMÍ."

a)	OZN.	ZMĚNA	DATUM	PROVEDL	KONTROLA
VYPRACOVAL	LENKA KOŘÍNKOVÁ				
PROJEKTANT	LENKA KOŘÍNKOVÁ				
SCHVÁLIL	ING. MICHAL ONDROUŠEK				
KONTROLOVAL	ING. ROMAN SLUNEČKO				
INVESTOR	Brno - město, 602 00, Ponávka 808/3a				
MÍSTO STAVBY	Brno - město, 602 00, Ponávka 808/3a				
STAVBA	REKONSTRUKCE BAZÉNOVÉ VANY V OBJEKTU KRYTÉHO PLAVECKÉHO BAZÉNU PONÁVKA				
SO01 BAZÉN ARCHITEKTONICKO STAVEBNÍ ŘEŠENÍ					
DETAILY					
HUTNÍ PROJEKT Frydek-Místek a.s.					
DATUM 09/2023					
ÚČEL PROVÁDĚNÍ					
Č. ZAK. 11364-003-000					
ARCHIVNÍ ČÍSLO HP4-1-99577					
LISTU 1					POČET A4 6
MĚŘÍTKO 1:25					POŘADOVÉ Č. 11